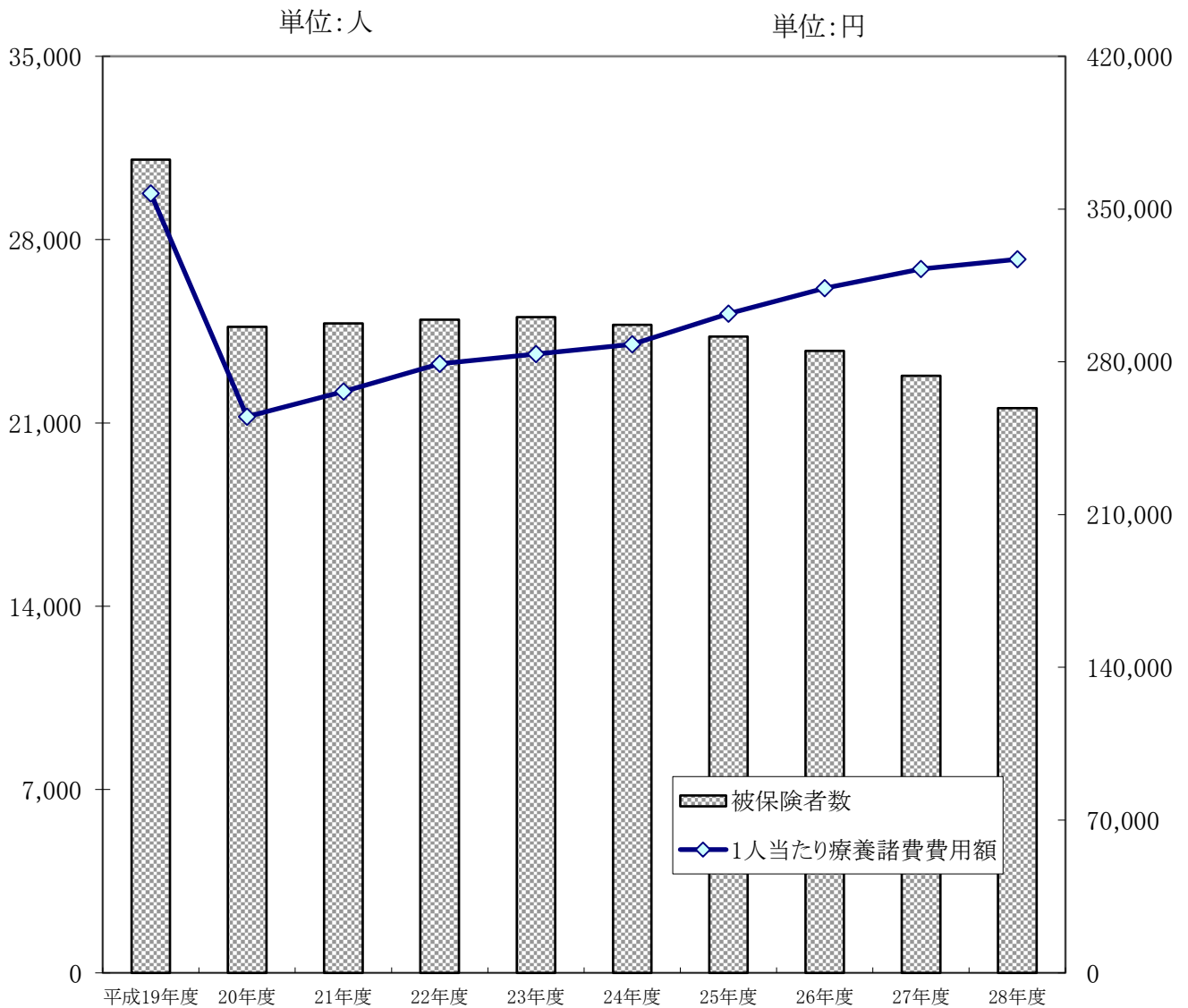


# 13 保険・年金

国民健康保険被保険者数の推移と  
1人当たり療養諸費費用額の推移



## 114 国民健康保険加入状況

年 度	総世帯数	国保世帯数	加 入 率	総 人 口	被保険者数	加 入 率
	世帯	世帯	%	人	人	%
平成19	32,178	16,382	50.9	83,602	31,050	37.1
20	32,505	13,431	41.3	83,293	24,670	29.6
21	32,691	13,585	41.6	83,054	24,798	29.9
22	32,891	13,764	41.8	82,683	24,939	30.2
23	33,137	13,958	42.1	82,240	25,036	30.4
24	33,116	13,936	42.1	81,619	24,747	30.3
25	33,316	13,849	41.6	81,089	24,303	30.0
26	33,592	13,748	40.9	80,674	23,750	29.4
27	33,954	13,470	39.7	80,364	22,796	28.4
28	34,287	13,003	37.9	80,179	21,566	26.9

資料:保険年金課

## 115 国民健康保険給付状況

年 度	保 険 給 付 の 状 況						1人当たり 療養諸費 費用額
	療養諸費用額			高 療 養 費	その他の保険給付		
	総 額	療養の給付	療 養 費		出産育児一時金	葬 祭 費	
	千円	千円	千円	千円	千円	千円	円
平成19	11,186,673	11,026,581	160,092	433,134	34,600	28,100	357,116
20	6,301,496	6,198,592	102,904	485,733	29,590	9,000	254,863
21	6,634,073	6,514,397	119,676	557,646	42,560	6,950	266,429
22	6,998,959	6,880,753	118,206	634,479	31,800	8,000	279,065
23	7,154,876	7,045,305	109,571	641,568	40,110	7,350	283,575
24	7,238,085	7,131,148	106,937	673,368	42,720	6,850	288,037
25	7,458,493	7,352,093	106,401	701,838	34,170	7,700	302,122
26	7,590,662	7,487,637	103,025	729,714	35,954	7,600	313,741
27	7,568,382	7,464,618	103,763	746,680	27,268	6,250	322,580
28	7,327,138	7,229,698	97,440	771,896	23,860	6,150	327,002

資料:保険年金課

## 116 国民年金被保険者数

(単位:人)

年 度	総 数	第1号被保険者数	第3号被保険者数
平成21	20,685	13,321	7,137
22	20,209	13,325	6,884
23	19,638	13,017	6,621
24	19,049	12,616	6,433
25	18,455	12,192	6,263
26	17,819	11,748	6,071
27	16,870	10,916	5,954
28	15,833	10,089	5,744

資料:保険年金課

## 117 国民年金保険料

(単位:円)

年 度	定額保険料	付加保険料 (定額+付加)
平成21	14,660	15,060
22	15,100	15,500
23	15,020	15,420
24	14,980	15,380
25	15,040	15,440
26	15,250	15,650
27	15,590	15,990
28	16,260	16,660

資料:保険年金課

## 118 国民年金受給者状況

年 度	老 齢 基 礎 年 金		障 害 基 礎 年 金		遺 族 基 礎 年 金		老 齢 福 祉 年 金	
	受給権者	年 金 額	受給権者	年 金 額	受給権者	年 金 額	受給権者	年 金 額
	人	千円	人	千円	人	千円	人	千円
平成 20	14,250	9,570,708	878	766,133	158	124,245	7	2,751
21	15,063	10,150,441	905	789,134	145	113,437	4	1,624
22	15,745	10,634,645	935	811,917	155	120,868	2	820
23	16,561	11,166,563	958	828,033	162	127,483	2	808
24	17,736	11,975,661	966	831,127	144	112,580	-	-
25	18,783	12,612,705	985	838,646	146	113,953	-	-
26	19,735	13,203,132	999	843,704	146	112,952	-	-
27	20,632	13,987,109	1,018	866,383	165	130,146	-	-
28	21,299	14,474,610	1,037	882,934	155	119,961	-	-

(つづき)

年 度	老 齢 年 金		通 算 老 齢 年 金		障 害 年 金		寡 婦 年 金	
	受給権者	年 金 額	受給権者	年 金 額	受給権者	年 金 額	受給権者	年 金 額
	人	千円	人	千円	人	千円	人	千円
平成 20	1,472	654,195	680	140,148	44	38,615	25	12,085
21	1,355	604,885	646	134,493	40	34,852	21	10,158
22	1,188	533,499	596	124,168	37	32,277	19	9,219
23	1,024	461,579	539	112,230	29	25,047	19	9,180
24	884	399,229	492	101,807	23	19,858	14	6,655
25	735	327,999	431	87,823	22	18,878	10	4,667
26	620	276,820	364	74,228	20	17,194	9	4,163
27	537	245,567	319	65,918	18	15,991	4	1,990
28	440	204,145	271	55,218	16	14,236	3	1,405

資料:所沢年金事務所

## 119 診療所利用状況

### (南高麗診療所)

年 度	外		来	
	件 数	患 者 数	費 用 額	1件当たり費用額
	件	人	千円	千円
平成22	3,791	5,291	56,540	15
23	3,993	5,838	56,298	14
24	3,882	5,698	52,014	13
25	3,927	5,979	54,223	14
26	3,797	5,876	49,147	13
27	3,872	5,972	48,633	13
28	3,851	6,483	45,065	12

資料:医療政策室・南高麗診療所

### (名栗診療所)

年 度	外		来	
	件 数	患 者 数	費 用 額	1件当たり費用額
	件	人	千円	千円
平成22	3,603	4,805	52,334	15
23	3,447	4,668	52,079	15
24	3,223	4,533	48,870	15
25	3,231	4,485	48,106	15
26	2,999	4,226	41,709	14
27	2,867	3,975	40,235	14
28	2,841	4,256	33,432	12

資料:医療政策室・名栗診療所

## 120 訪問看護ステーションほほえみ・東吾野医療介護センター利用状況

### (訪問看護ステーションほほえみ)

年 度	訪問看護	訪問リハビリテーション	ケアプラン作成	電話相談件数
	件	件	件	件
平成24	3,515	566	1,000	72
25	3,416	609	1,025	55
26	3,018	621	994	63
27	3,019	492	905	69
28	2,591	388	731	43

資料:医療政策室

### (東吾野医療介護センター)

年 度	外 来	入 院	老人保健施設	通所リハビリテーション
	人	人	人	人
平成24	10,000	6,308	10,561	3,431
25	9,773	6,414	10,565	3,391
26	9,329	6,399	10,563	3,776
27	9,020	6,195	10,537	3,639
28	8,968	6,301	10,548	3,440

資料:医療政策室