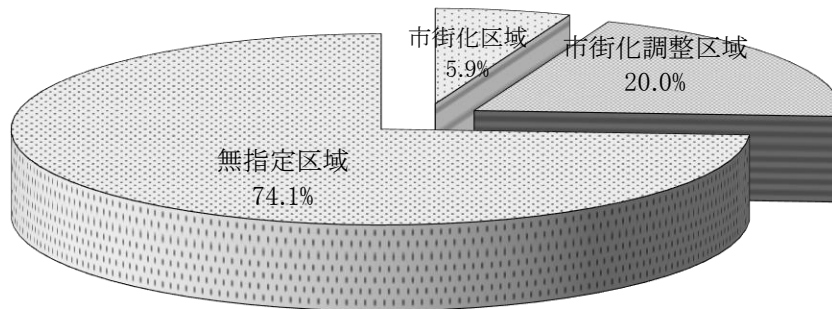
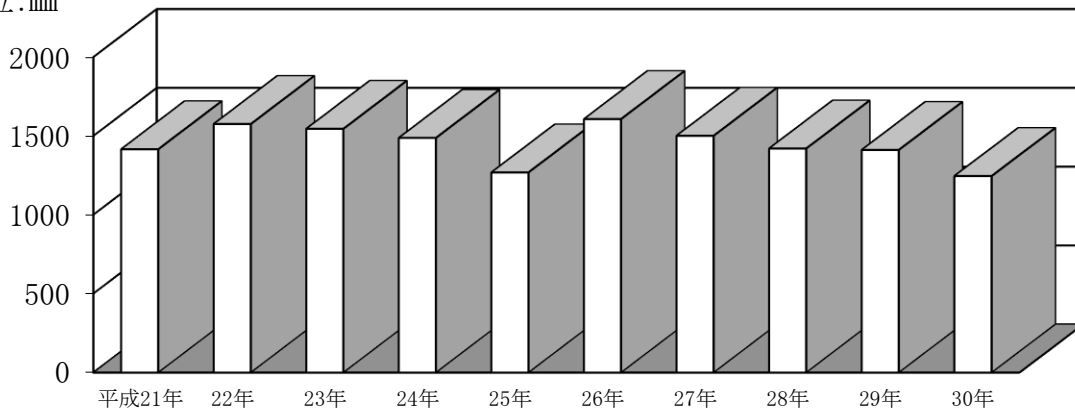


土地面積割合 (平成30年)



年間降水量

単位: mm

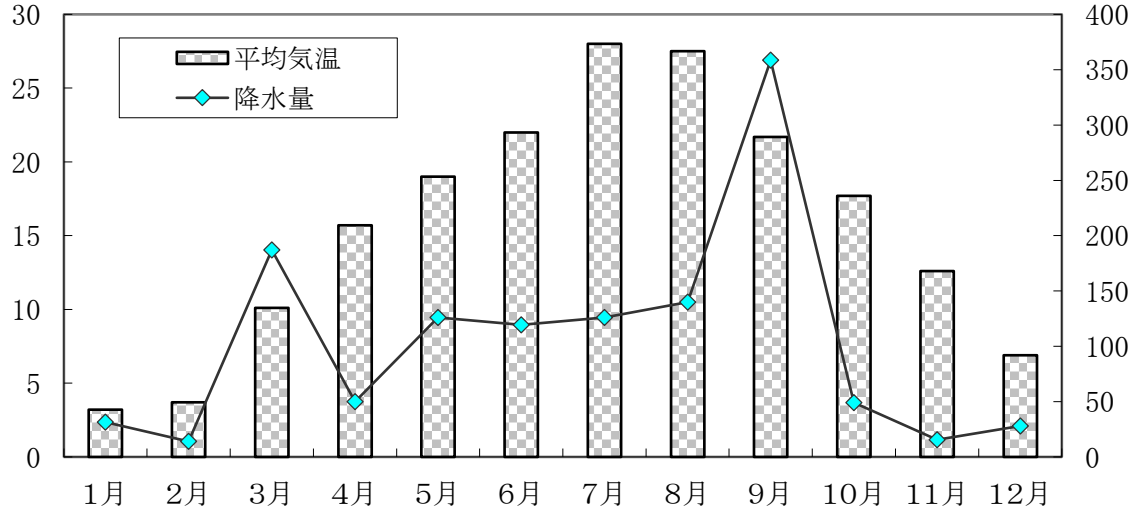


月別平均気温と降水量 (平成30年)

単位: °C

(平成30年)

単位: mm



1 市の位置と面積

経緯度極点		広 ぼ う		面 積
東 経	北 緯	東 西	南 北	
度 分	度 分	km	km	km ²
東 139.22	南 35.49	24.81	20.81	193.05
西 139.06	北 35.58			

2 市役所の位置

所在地	経 緯 度	海 抜	利用交通機関名及び下車駅
	度 分	m	
飯能市大字 双柳1番地の1	東経 139.19 北緯 35.51	107.8	西武池袋線飯能駅北東約1km 徒歩15分 JR八高線・西武池袋線東飯能駅北約0.5km 徒歩7分

3 市域の変遷

変 遷 地 域	年 月 日	面 積	人 口
		km ²	人
精明・加治・元加治・南高麗の4か村が飯能町へ合併 入間郡水富村の一部を飯能町に編入 旧元加治村と新光の一部が分離 原市場・東吾野・吾野の3か村が飯能市と合併 国土地理院の計測法の変更による面積の修正 名栗村が飯能市と合併 国土地理院の再計測による面積の修正 国土地理院の計測法の変更による面積の修正	昭和18. 4. 1 昭和25. 6. 1 昭和29. 4. 1 昭和31. 9. 30 昭和63. 10. 1 平成17. 1. 1 平成21. 10. 1 平成26. 10. 1	55.66 … 50.12 134.06 134.60 193.16 193.18 193.05	26,379 (人口異動なし) 31,061 44,123 … 84,982 … …

4 地目別土地面積

年 次	総 数	田	畑	宅 地	池 沼	山 林	原 野	各年1月1日現在(単位:ha)	
								雑 種 地	そ の 他
平成 21 年	19,316	94.1	896.3	933.4	17.3	4,962.1	101.0	829.5	11,482.3
22	19,318	93.3	887.8	940.6	17.2	4,987.3	100.7	803.4	11,487.7
23	19,318	93.1	885.0	951.7	17.2	4,928.8	100.0	804.1	11,538.1
24	19,318	92.2	880.0	959.4	17.5	4,922.6	101.7	805.5	11,539.1
25	19,318	90.7	870.2	992.3	17.5	4,900.4	103.2	801.2	11,542.6
26	19,318	90.5	864.9	1,047.4	19.7	4,867.0	103.0	806.4	11,519.1
27	19,305	90.3	845.0	1,051.4	19.7	4,865.1	103.4	813.6	11,516.5
28	19,305	90.3	814.0	1,056.0	19.8	4,898.5	103.4	806.4	11,516.6
29	19,305	89.8	797.8	1,058.9	19.8	4,908.2	102.4	817.5	11,510.6
30	19,305	89.8	794.0	1,063.7	19.8	4,906.6	102.2	813.2	11,515.7

※この表は、固定資産課税台帳に登録された地積であり、面積の総数は、国土交通省国土地理院が公表した数値である。

資料: 全国都道府県市町村別面積調・資産税課

5 町(大字)別土地面積(推計)

平成28年3月31日現在(単位:ha)

総数	19,305.0				
飯能地区	1,445.8	加治地区	731.3	東吾野地区	1,999.7
山手町	25.6	岩 沢	137.8	白 子	309.5
本 町	13.9	笠 縫	72.1	平 戸	175.3
八幡町	17.2	川 寺	86.1	虎 秀	344.8
新 町	15.5	阿 須	260.0	井 上	448.2
東 町	14.5	落 合	94.2	長 沢	721.9
柳 町	14.5	前ヶ貫	24.8		
仲 町	18.0	矢 夙	34.1	原市場地区	2,984.6
稻荷町	14.4	征矢町	22.2	原市場	620.5
南 町	39.2			下赤工	163.2
飯 能	250.4	美杉台地区	153.9	上赤工	52.4
原 町	10.7	美杉台一丁目	28.3	赤 沢	438.5
久 下	1.9	美杉台二丁目	11.8	唐 竹	152.5
中 山	112.8	美杉台三丁目	14.3	中藤下郷	246.2
久須美	57.0	美杉台四丁目	17.6	中藤中郷	199.0
小瀬戸	177.6	美杉台五丁目	37.1	中藤上郷	356.5
大河原	122.0	美杉台六、七丁目	44.8	南	755.8
小岩井	248.5				
永 田	77.3	南高麗地区	1,487.3	名栗地区	5,851.5
栄 町	14.7	岩 渕	199.9	下名栗	2,603.9
緑 町	15.1	下 畑	124.5	上名栗	3,247.6
永田台一丁目	14.0	上 畑	87.1		
永田台二丁目	25.3	苧 生	204.9		
永田台三丁目	7.9	下直竹	244.5		
茜 台	137.8	上直竹下分	427.8		
		上直竹上分	198.6		
精明地区	1,193.7	吾野地区	3,457.2		
下加治	69.6	坂石町分	182.3		
小久保	119.0	坂 石	349.0		
宮 沢	187.9	吾 野	310.4		
平 松	119.2	上長沢	111.6		
川 崎	82.5	高 山	299.1		
下川崎	85.9	北 川	851.6		
新 光	26.5	坂 元	328.0		
芦荻場	175.1	南 川	1,025.2		
双 柳	251.1				
青 木	32.0				
中 居	44.9				

資料:まちづくり推進課(都市計画基礎調査区調査)

6 都市計画区域面積・用途地域指定面積

平成30年4月1日現在

区 分		面 積	構 成 比
		ha	%
都 市 計 画 区 域		5,014.0	100.0
市 街 化 区 域		1,144.0	22.8
市 街 化 調 整 区 域		3,870.0	77.2
用 途 地 域	第1種低層住居専用地域	316.7	27.7
	第2種低層住居専用地域	8.4	0.7
	第1種中高層住居専用地域	210.6	18.4
	第2種中高層住居専用地域	11.9	1.0
	第1種住居地域	279.7	24.5
	第2種住居地域	14.9	1.3
	準住居地域	12.9	1.1
	近隣商業地域	4.6	0.4
	商業地域	51.1	4.5
	準工業地域	57.5	5.0
	工業地域	175.7	15.4
	工業専用地域	0.0	0.0
田園住居地域	0.0	0.0	

※ 計測方法の変更により市の面積が19,305haに修正されたが、都市計画変更がされていないため、都市計画区域面積・用途地域指定面積は従来の面積とする。

資料：まちづくり推進課

7 気 象

年 月	気 温 (°C)			平 均 湿 度 (%)	降 水 量 (mm)
	最 高	最 低	平 均		
平成 21 年	36.7	△ 4.6	14.9	71.4	1,415.0
22	38.4	△ 5.2	15.2	76.0	1,575.0
23	38.8	△ 5.7	14.6	70.4	1,544.5
24	37.1	△ 6.3	14.3	65.6	1,487.0
25	39.4	△ 4.6	15.2	72.7	1,268.0
26	39.3	△ 4.7	14.9	75.5	1,606.5
27	38.1	△ 4.2	15.4	78.6	1,500.5
28	40.1	△ 4.6	15.8	78.8	1,419.5
29	37.1	△ 4.2	14.8	75.0	1,410.5
30	40.1	△ 6.4	15.7	67.1	1,245.0
1 月	16.2	△ 6.4	3.2	50.7	31.5
2	14.6	△ 4.4	3.7	52.6	14.0
3	25.3	△ 0.5	10.1	60.1	187.0
4	30.0	2.2	15.7	62.1	50.0
5	32.2	7.1	19.0	67.3	126.0
6	35.1	13.5	22.0	75.4	119.5
7	40.1	18.0	28.0	73.5	126.0
8	38.1	15.9	27.5	74.6	140.0
9	33.6	13.4	21.7	84.7	358.5
10	32.5	8.8	17.7	74.6	49.0
11	24.0	3.5	12.6	70.7	15.5
12	20.5	△ 2.7	6.9	58.9	28.0

※飯能日高消防署管内による。

資料：埼玉西部消防局

