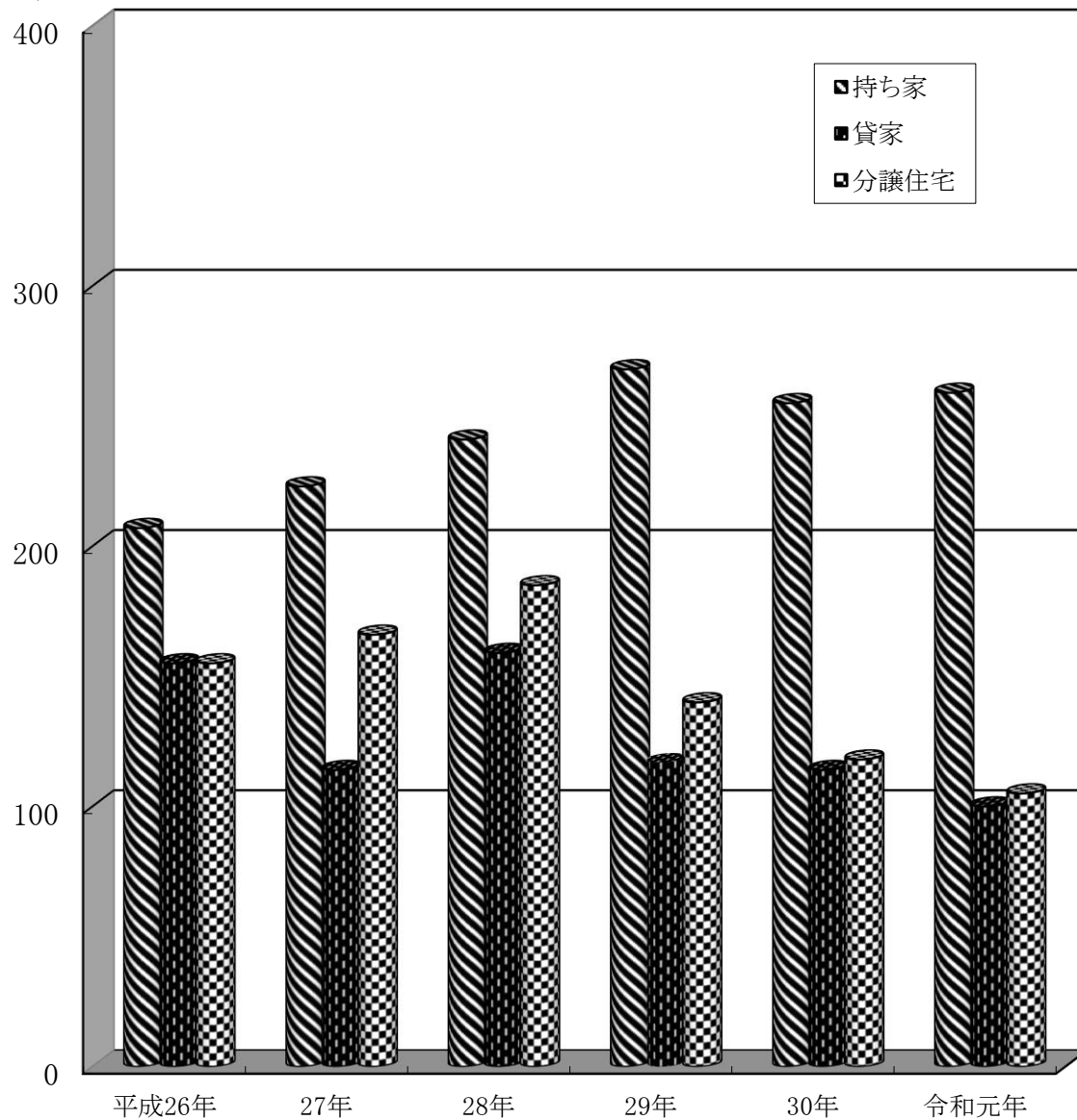


15 建設・住居・水道

利用関係別着工新設住宅数

単位:戸



123 団地別市営住宅数及び入居者数

令和2年4月1日現在

団地名	戸数	入居者数
	戸	人
総数	711	992
富士見	162	303
浅間(北)	39	67
中山	48	96
岩渕	101	116
向原	22	10
新田	89	62
平松	250	338

資料:建築課

124 公共下水道状況

年度	行政人口	処理区域面積	管きょ総延長	処理人口	普及率
	人	ha	m	人	%
平成 23	81,453	960.0	247,539	52,032	63.9
24	81,619	1,012.1	253,911	52,742	64.6
25	81,089	1,016.5	269,661	53,129	65.5
26	80,674	1,020.2	271,068	53,558	66.4
27	80,364	1,026.9	273,436	53,912	67.1
28	80,179	1,034.1	278,011	54,638	68.1
29	79,902	1,053.6	285,045	55,425	69.4
30	79,650	1,067.5	287,133	55,822	70.1
令和 元	79,343	1,072.4	288,834	56,344	71.0

※原市場特定環境保全公共下水道分を含む。

※行政人口は、各年度3月末の住民基本台帳人口である。

資料:下水道課

125 道路状況

令和2年4月1日現在

区分	路線数	実延長	内訳	
			舗装道	砂利道
	路線	m	m	m
総数	5,229	1,125,244	524,381	600,863
市道	5,211	1,017,975	420,888	597,087
県道	17	78,996	75,220	3,776
国道	1	28,273	28,273	0

※県道・国道については、平成31年4月1日現在のものである。

資料:道路公園課・飯能県土整備事務所

126 上水道給水状況

年 度	戸 数	給水人口	給水量	1日当たり 給水量	配水量	配水管延長
	戸	人	千 m ³	m ³	千 m ³	km
平成 23	34,398	81,196	8,954	24,463	10,157	438
24	34,631	80,628	8,890	24,355	10,059	442
25	34,853	80,130	8,833	24,200	10,021	444
26	35,153	79,728	8,658	23,720	9,965	446
27	35,426	79,414	8,747	23,899	10,183	448
28	35,871	79,294	8,728	23,912	10,180	451
29	36,042	79,042	8,686	23,798	10,149	453
30	36,435	78,825	8,635	23,658	10,127	455
令和 元	36,737	78,559	8,639	23,605	10,465	455

資料:水道業務課

127 建築確認申請件数の推移

(単位:件)

年 度	総 数	住 宅	共同住宅	事務所・店舗	その他
平成 23	412	340	35	8	29
24	428	345	21	12	50
25	489	417	26	14	32
26	410	331	31	6	42
27	482	420	13	10	39
28	517	456	22	10	29
29	434	370	18	19	27
30	434	376	18	7	33
令和 元	416	355	10	22	29

資料:建築課

128 住居の種類・住宅の所有の関係別世帯数、 世帯人員及び1世帯当たり人員

平成27年10月1日現在

区 分	世 帯 数	世 帯 人 員	1世帯当たり 人 員
一 般 世 帯	戸 31,708	人 78,067	人 2.46
住宅に住む一般世帯	31,396	77,560	2.47
主 世 帯	31,158	77,092	2.47
持 ち 家	24,262	65,110	2.68
公営・都市再生機構・公社の借家	645	1,326	2.06
民 営 の 借 家	5,976	10,152	1.70
給 与 住 宅	275	504	1.83
間 借 り	238	468	1.97
住宅以外に住む一般世帯	312	507	1.63

※主世帯とは、間借りの世帯を除き、一般世帯とは、学生寮・病院等の施設の世帯を除く。住宅以外とは、寄宿舎・寮など生計を共にしない単身者の集まりを居住させる建物や、病院・学校・旅館・会社・工場・事務所等の居住用でない建物である。

資料：国勢調査

129 住宅の建て方別住宅に住む65歳以上世帯員のいる主世帯数、 主世帯人員、65歳以上世帯人員及び1世帯当たり人員

平成27年10月1日現在

区 分	主 世 帯 数	主 世 帯 人 員	65歳以上 世 帯 人 員	1世帯 当たり人員
総 数	世帯 14,388	人 34,251	人 21,034	人 2.38
一 戸 建	12,667	31,284	18,840	2.47
長 屋 建	194	298	237	1.54
共 同 住 宅	1,512	2,615	1,933	1.73
建物全体の階数				
1・2階建	455	660	521	1.45
3～5階建	658	1,208	874	1.84
6階建以上	399	747	538	1.87
そ の 他	15	54	24	3.60

※その他とは、工場や事務所等の一部に住宅がある場合である。

資料：国勢調査

130 延べ面積・住宅の所有の関係別 65歳以上親族のいる一般世帯数

平成22年10月1日現在(単位:世帯)

延べ面積 (14区分)	住宅に住む65歳以上 世帯員のいる一般世帯数	主 世 帯					間 借 り
		総 数	持ち家	公営・公団・公社 の借家	民営の借家	給与住宅	
総 数	12,306	12,233	11,006	328	876	23	73
0～19㎡	68	63	17	-	45	1	5
20～29	214	203	59	2	139	3	11
30～39	457	442	111	88	238	5	15
40～49	474	465	277	59	126	3	9
50～59	716	707	414	162	130	1	9
60～69	699	691	614	12	62	3	8
70～79	1,089	1,081	1,027	5	48	1	8
80～89	999	996	966	-	29	1	3
90～99	1,455	1,450	1,437	-	13	-	5
100～119	1,812	1,812	1,788	-	21	3	-
120～149	2,128	2,128	2,110	-	17	1	-
150～199	1,464	1,464	1,458	-	6	-	-
200～249	442	442	440	-	1	1	-
250㎡以上	289	289	288	-	1	-	-

※平成27年国勢調査では、延べ床面積の調査をしていないため、平成22年国勢調査の結果を掲載している。

資料:国勢調査

131 居住世帯の有無別住宅並びに 世帯の種類別世帯数及び世帯人員

平成30年10月1日現在

居住世帯の有無別住宅数		種類別世帯数・人員		
住宅の区分	戸 数	世帯の種類	世帯数	世帯人員
住宅の総数	戸 36,530	世帯の総数	世帯 32,030	人 80,050
居住世帯ありの総数	31,700	1人世帯の総数	9,010	9,010
同居世帯なし	31,420	専用住宅	8,900	8,900
同居世帯あり	280	店舗その他の併用住宅	110	110
居住世帯なしの総数	4,830	2人以上の世帯の総数	22,690	67,120
一時現在者のみ	30	専用住宅	22,270	65,790
空き家	4,790	店舗その他の併用住宅	420	1,330
建築中	10	同居世帯の総数	190	550
住宅以外で人が居住する 建物の総数	30	住宅以外の建物に 居住する世帯	140	3,360

※総数には、「不詳」を含む。

※住宅以外の建物とは、会社の寮・学生寮・下宿屋・宿舍等である。

※調査結果は、標本調査による推定値である。

資料:住宅・土地統計調査

132 住宅の種類・所有の関係別住宅数、世帯人員、1住宅当たり居室数、畳数、延べ面積

平成30年10月1日現在

区 分	住 宅 数	世 帯 数	世帯人員	1住宅当たり	1住宅当たり	1住宅当たり
				室 数	居 住 室 の 畳 数	延 べ 面 積
	戸	世帯	人	室	畳	m ²
総 数	31,700	32,000	76,790	4.80	34.93	98.97
持 ち 家	24,210	24,490	64,080	5.38	39.62	113.62
借 家	6,840	6,860	11,870	2.72	18.34	47.14
専 用 住 宅	31,180	31,460	75,320	4.78	34.79	98.28
持 ち 家	23,720	23,980	62,660	5.37	39.55	113.23
借 家	6,810	6,830	11,820	2.71	18.21	46.23
店舗その他の併用住宅	520	540	1,470	5.85	43.28	139.51
持 ち 家	500	510	1,420	5.88	42.91	132.26
借 家	30	30	50	5.22	49.76	267.06

資料：住宅・土地統計調査

133 1か月当たり家賃別借家(専用住宅)数

平成30年10月1日現在(単位：戸)

総数	1 か 月 当 た り 家 賃								
	0円	1 ～ 10,000円	10,000 ～ 20,000円	20,000 ～ 40,000円	40,000 ～ 60,000円	60,000 ～ 80,000円	80,000 ～ 100,000円	100,000 ～ 150,000円	150,000円 以上
6,810	50	90	540	680	2,610	2,150	190	70	20

※総数には、「不詳」を含む。

資料：住宅・土地統計調査

134 住宅の種類・構造・建築の時期別住宅数

平成30年10月1日現在(単位：戸)

建 築 の 時 期	総 数	住 宅 の 種 類		構 造				
		専 用 住 宅	店 舗 そ の 他 の 併 用 住 宅	木 造	防 火 木 造	鉄 筋 ・ 鉄 骨 コ ン ク リ ー ト 造	鉄 骨 造	そ の 他
住 宅 総 数	31,700	31,180	520	8,740	15,730	4,730	2,480	10
昭 和 45 年 以 前	2,170	2,100	60	1,560	580	-	30	-
昭 和 46 年 ～ 55 年	4,140	4,000	140	1,750	1,600	710	70	10
昭 和 56 年 ～ 平 成 2 年	6,650	6,520	130	2,010	2,630	1,520	500	-
平 成 3 年 ～ 7 年	4,220	4,190	40	720	2,370	830	310	-
平 成 8 年 ～ 12 年	3,570	3,530	40	650	2,200	390	330	-
平 成 13 年 ～ 17 年	2,220	2,190	40	510	1,370	110	230	-
平 成 18 年 ～ 22 年	2,720	2,690	20	380	1,510	710	120	-
平 成 23 年 ～ 27 年	2,680	2,670	10	390	1,670	160	460	-
平 成 28 年 ～ 30 年 9 月	1,530	1,510	20	310	1,090	30	100	-

※総数には、「不詳」を含む。

資料：住宅・土地統計調査

135 世帯の年間収入階級別普通世帯数

平成30年10月1日現在(単位:世帯)

世帯の年間 収入階級	総数	主 世 帯							同居世帯・住宅 以外の建物に居 住する世帯
		総数	持ち家	借 家					
				総数	公営の 借 家	都市再生機構 ・公社の借家	民営借家	給与住宅	
普通世帯総数	31,890	31,700	24,210	6,840	650	-	5,920	260	190
100万円未満	1,650	1,650	980	680	100	-	560	20	-
100～200	3,350	3,350	2,300	1,050	200	-	850	-	-
200～300	4,560	4,540	3,570	970	170	-	690	110	20
300～400	4,870	4,790	3,370	1,420	90	-	1,280	40	80
400～500	4,240	4,200	3,330	870	60	-	780	30	40
500～700	4,930	4,910	4,300	610	20	-	560	30	20
700～1,000	3,780	3,750	3,440	300	10	-	260	30	30
1,000～1,500	1,400	1,400	1,290	110	-	-	110	-	-
1,500万円以上	420	420	420	-	-	-	-	-	-

※総数には、世帯の年間収入階級「不詳」を含む。

資料:住宅・土地統計調査

136 利用関係別、種類別着工新設住宅数

(単位:戸)

年次	総数	利 用 関 係 別				種 類 別		
		持ち家	貸 家	給与住宅	分譲住宅	専用住宅	併用住宅	その他 の住宅
平成26年	517	207	155	-	155	513	4	-
27	506	223	114	3	166	497	9	-
28	586	241	159	1	185	565	21	-
29	525	268	117	-	140	523	2	-
30	499	255	114	12	118	491	8	-
令和元	464	259	100	-	105	461	3	-

資料:(一財)建設物価調査会、国土交通省HP「住宅着工統計」(埼玉県統計年鑑)

137 構造別着工建築物数

(単位:戸)

年次	総数	木造	鉄骨鉄筋 コンクリート造	鉄筋 コンクリート造	鉄骨造	コンクリート ブロック造	その他
平成 26	479	388	1	2	84	-	4
27	451	364	-	6	63	1	17
28	515	433	-	5	70	-	7
29	553	451	-	9	82	2	9
30	452	368	-	3	78	-	3
令和 元	443	385	-	1	54	-	3

資料:国土交通省HP「建築着工統計」(埼玉県統計年鑑)

138 高齢者等のための設備状況別住宅数

各年10月1日現在(単位:戸)

年次	総数	高齢者等のための設備がある														高齢者等 のための 設備はな い	
		総数	手すりがある										またぎや すい高さ の浴槽	廊下など が車い すで通 行可能 な幅	段差の ない屋 内		道路から 玄関まで 車いすで 通行可能
			総数	玄関	トイレ	浴室	脱衣所	廊下	階段	居室	その他						
平成 15	27,660	12,050	9,340	1,820	3,700	4,540	740	1,110	6,900	370	160	5,630	3,380	3,900	2,240	15,290	
20	29,000	15,200	11,930	2,430	4,540	5,590	650	1,340	9,170	260	180	7,870	4,430	5,800	2,660	13,290	
25	30,190	16,850	14,060	3,610	6,410	7,180	960	1,770	10,290	360	200	7,840	4,590	6,430	3,010	13,250	
30	31,700	16,980	14,750	3,980	5,910	7,150	940	1,710	11,500	300	210	6,930	4,610	6,350	2,730	14,080	

※総数には、設備状況「不詳」を含む。

資料:住宅・土地統計調査

139 住宅の購入・新築・建て替え等別持ち家数

平成30年10月1日現在(単位:戸)

総数	新築の住宅を購入			中古住宅 を購入	新築(建て 替えを除 く)	建て替え	相続・ 贈与	その他
	総数	都市再生機構 (UR)・公社など	民間					
24,210	6,140	420	5,720	2,920	8,360	3,880	1,880	1,030

資料:住宅・土地統計調査